

1 - Genel:

Optik porttan IEC1107 (IEC62056-21) protokolü kullanarak haberleşen elektronik cihazlar ile bilgi alışverişini sağlamak amacıyla tasarlanmıştır.

Cihaz optik porta etiketteki ok işareti yukarı gelecek şekilde metal yüzeye tutturulur. USB kablosunun bir ucunu OP-USB'ye bağlayın diğer ucunu bilgisayarın USB portuna takınız. Bilgisayarınıza OP-USB'yi tanıttınız.

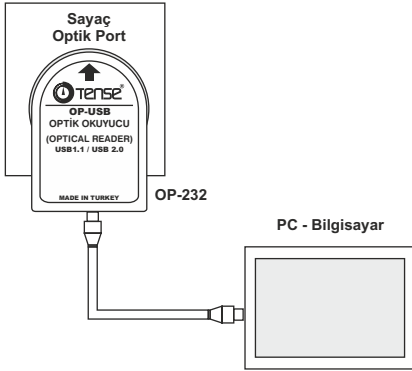
Örnek: Sayaçtan bilgi okumak için öncelik ile sayaç markasına ait olan sayaç okuma yazılımını bilgisayarınıza kurunuz. Sayaç okuma programını çalıştırınız. Bağlantı tipini RS232 yi seçiniz. Bağlantı portunu usb kablonun takıldığı COMx portunu seçiniz. Daha sonra sayaç okuma butonuna tıklayınız. Bu şekilde sayaçtan bilgiler gelmeye başlar.

Sayaç okuma programlarının linkleri:

KÖHLER: <http://www.kohlersayac.com.tr/program/KUR.zip>

MAKEL: <http://makelamr.com/Setup/Kur.exe>

ELEKTROMED: http://www.elektromed.com.tr/download/sayac_okuma_v5.0.exe

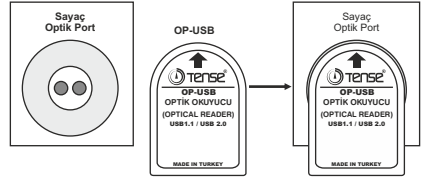
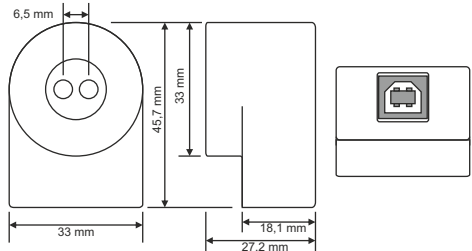
2 - Bağlantı Şeması**OP-USB ile bilgisayar kullanarak veri okunması bağlantı şeması****OP-USB görünümü****3 - OP-USB ve bilgisayar ara bağlantı kablosu**

OP-USB ile bilgisayar arasında kullanılacak USB kablo resimdeki gibi olmalıdır.

Bilgisayara takılan uç A tipi erkek konnektör, OP-USB' a takılan uç B tipi erkek konnektöre sahip olmalıdır.

5 - Teknik Özellikler:

| | |
|----------------------|--|
| Haberleşme Protokolü | IEC1107 (IEC62056-21) |
| | USB1.0/1.1/2.0 ile uygunluk |
| Çalışma Sıcaklığı | -20°C.....55°C |
| Mıknatis | Neodyum Mıknatis (cihazın çalışmasını etkilemez) |
| Bağlantı Şekli | USB Konnektör(USB B tip dışı) |
| Bağlantı Hızı | 300bps230.400bps |
| Ağırlık | <100gr. (kablo dahil) |
| Montaj | Optik porta metal yüzeye montaj |
| Koruma Sınıfı | IP20 |
| Çalışma İrtifası | <2000metre |

Şekil-3**OP-232 Sayaç Optik Porta Montajı****4 - Boyutlar:**

6 - Windows 7 İşletim Sisteminde OP-USB'yi COM porttan tanıtmak.

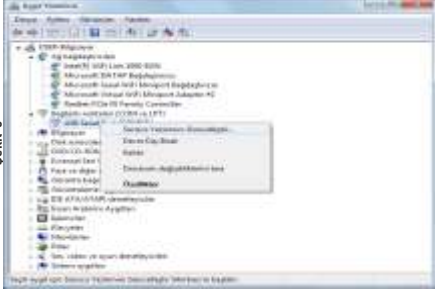


Şekil-4

1-) OP-USB'un bilgisayar ile bağlantısını yapınız.

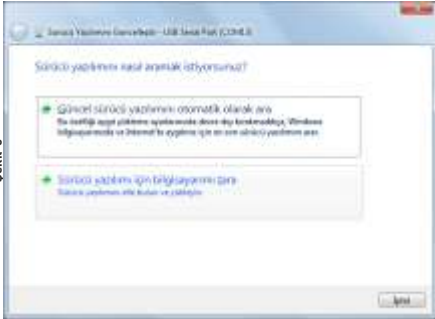
2-) Masahüstü'nde iken mouse'u bilgisayarım'ın üzerinde iken sağa tıklayın ve daha sonra Özellikler'i tıklayın.

3-) Ekranı Şekil-4 gelir ve buradan Aygıt Yöneticisi'ni tıklayın.



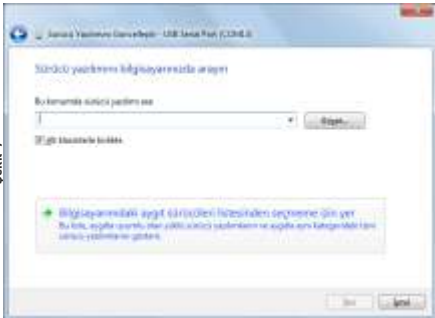
Şekil-5

4-) Ekranı Şekil-5 gelir ve buradan USB Serial Port'ta iken sağa tıklayın ve sonra Sürücü yazılımını güncelleştir'i tıklayın.



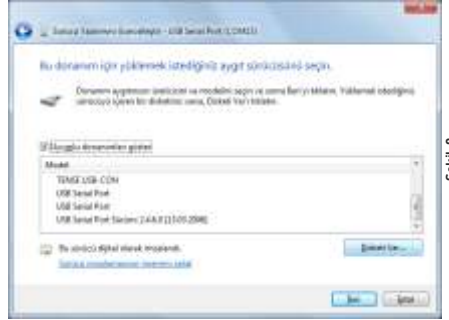
Şekil-6

5-) Ekranı Şekil-6 gelir ve buradan Sürücü yazılımı için bilgisayarımı tara'yı tıklayın.



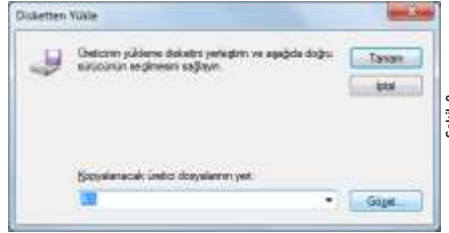
Şekil-7

6-) Ekranı Şekil-7 gelir ve buradan Bilgisayarımdaki aygıt sürücülerini seçmemeye izin ver'i tıklayın.



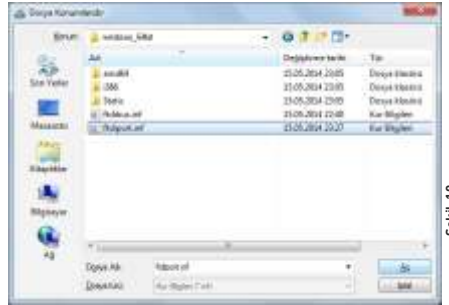
Şekil-8

7-) Ekranı Şekil-8 getir ve buradan Disket var'ı tıklayın.



Şekil-9

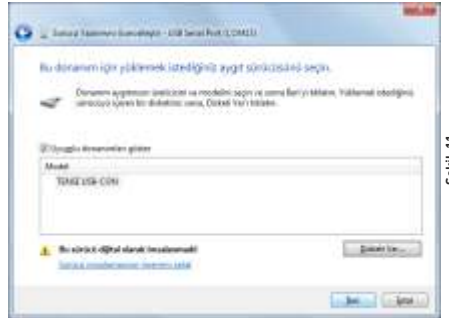
8-) Ekranı Şekil-9 gelir ve buradan Gözet'i tıklayın.



Şekil-10

9-) Ekranı Şekil-10 gelir ve sürücünün bulunduğu klasöre getirin.

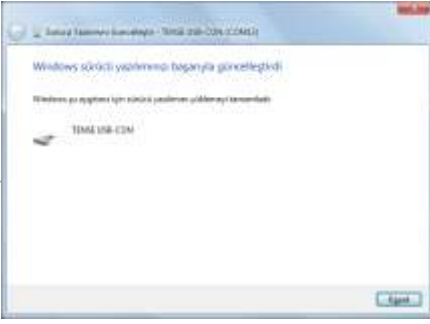
10-) Klasörden ftdiport.inf dosyası seçin ve sonra Aç'ı tıklayın.



Şekil-11

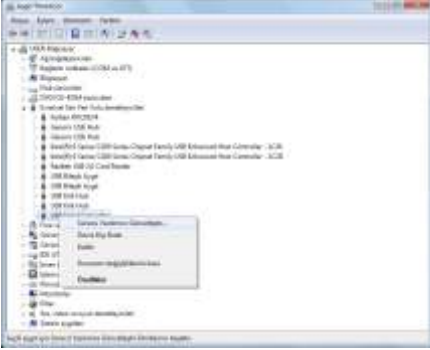
11-) Ekranı Şekil-11 gelir ve TENSE OP-USB yazısını görün.

12-) İleri'yi tıklayın.

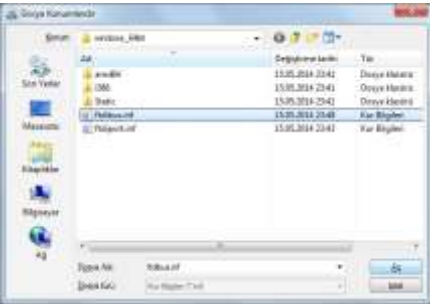


- 13-) Ekran Şekil-12 gelir ve buradan Kapat'ı tıklayın. Bu şekilde OP-USB'yi bilgisayara tanıtmış olunuz.
14-) Kontrol etmek için Aygıt Yöneticisi'nden bakabilirsiniz.(Şekil-13)

7 - Windows 7 İşletim Sisteminde OP-USB'yi USB porttan tanıtmak.

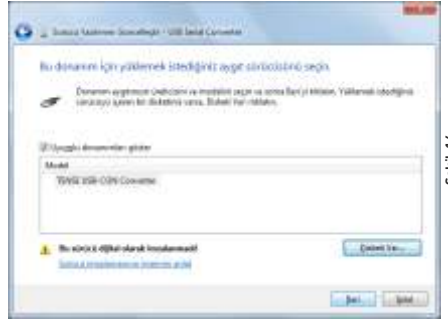
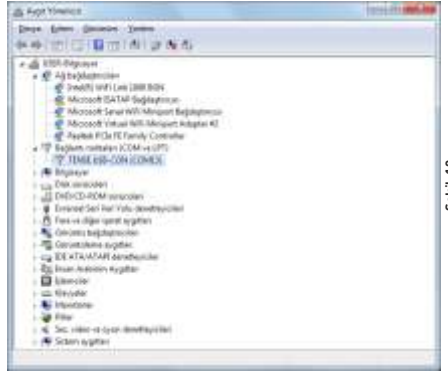


- 1-) Masaüstü'nde iken mouse'u Bilgisayarım'ın üzerinde iken sağa tıklayın ve daha sonra Özellikler'i tıklayın.
2-) Ekran Şekil-4 gelir ve buradan Aygıt Yöneticisi'ni tıklayın.
3-) Ekran Şekil-14 gelir ve buradan USB Serial Converter'da iken sağa tıklayın ve sonra Sürücü yazılımını güncelleştir'i tıklayın.

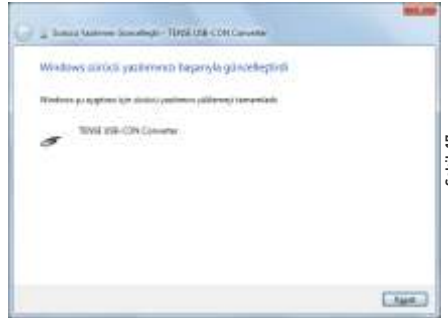


- 4-) Ekran Şekil-6 gelir ve buradan Sürücü yazılımı için bilgisayarımı tara'yı tıklayın.
5-) Ekran Şekil-7 gelir ve buradan Bilgisayarımdaki aygıt sürücülerini listesi'nden seçme izni ver'i tıklayın.
6-) Ekran Şekil-8 gelir ve buradan Disket var'ı tıklayın.
7-) Ekran Şekil-9 gelir ve buradan Gözet'i tıklayın.
8-) Ekran Şekil-10 gelir ve sürücünün bulunduğu klasöre getirin.
9-) Klasörden ftdibus.inf dosyası seçin ve sonra Aç'ı tıklayın.

Yukarıdaki sürücü yükleme işlemleri diğer windows işletim sistemlerinde benzer sekildedir. OP-USB sürücüsünü www.tense.com.tr adresinden indirebilirsiniz. Windows XP, Windows Server 2003, Windows Vista, Windows Server 2008, Windows 7, Windows Server 2008 R2 ve Windows 8 işletim sistemlerine ait sürücüler mevcuttur. Bilgisayarınızın 32bit veya 64bit uygun sürücüyü seçmeniz yeterli olacaktır.



- 10-) Ekran Şekil-16 getir ve TENSE OP-USB Converter yazısını görün.
11-) İleri'yi tıklayın.



- 12-) Ekran Şekil-17 getir ve buradan Kapat'ı tıklayın. Bu şekilde OP-USB'yi bilgisayara USB portundan converter olarak tanıtmıştınız.